



PROVINCIA DI FORLÌ-CESENA



COMUNE DI BERTINORO
PIANO STRUTTURALE COMUNALE
QUADRO CONOSCITIVO
IL SISTEMA INSEDIATIVO STORICO

Il Sindaco:
Nevio Zaccarelli

Responsabile UTC:
arch. Tecla Mambelli

Progettisti Variante Sistema
Insediativo Storico:
arch. Carlo Lazzari (incaricato)
arch. Claudia Cagneschi
arch. Roberto Fabbri

Adozione:

Approvazione:

ELABORATO

QC



Staff progettuale PTCP/PSC

RESPONSABILE E COORDINATORE DEL PIANO

Roberto Gabrielli - Dirigente Servizio Pianificazione Territoriale della Provincia di Forlì-Cesena

GRUPPO DI LAVORO P.T.C.P.

Patrizia Balestri - Gianmarco Benini - Alessandro Biondi - Melissa Cantagalli - Davide Ceredi - Eva Cerri - Giuliana Ciani - Angela Cotta - Jacqueline Fabbri - Susanna Fabbri - Elisabetta Fabbri Trovanelli - Stefano Guardigli - Alessandra Guidazzi - Silvia Iacuzzi - Tecla Mambelli - Raffaele Miserocchi - Anna Mondini - Sara Pavani - Patrizia Pollini - Paolo Rosetti - Mara Rubino - Silvano Santandrea - Marcello Turrone - Laura Valenti

APPORTI SPECIALISTICI

SERVIZI PROVINCIALI:

Ambiente - Agricoltura e Spazio rurale - Cultura, Istruzione, Pari opportunità, Sport, Progetti internazionali - Flora e Fauna - Infrastrutture Viarie, Mobilità, Trasporti e Gestione strade di Forlì e Cesena - Politiche Sociali e Programmazione socio-sanitaria – Programmazione, Artigianato, Commercio, Turismo, Statistica

ENTI E SOCIETA' DI SERVIZI:

ANAS - ARPA di Forlì-Cesena - ATR di Forlì-Cesena - Autorità di Bacino dei Fiumi Romagnoli, Marecchia-Conca - AUSL di Forlì-Cesena - CAPS - CCIAA di Forlì-Cesena - Consorzi di Bonifica della Romagna Occidentale, Romagna Centrale, Savio-Rubicone - ENEL - FF.SS - GRTN - HERA di Forlì-Cesena - Ministero delle Comunicazioni e Autorità per le Garanzie nelle Comunicazioni - Polizie Municipali - Polizia Stradale di Forlì-Cesena - Regione Emilia-Romagna - Romagna Acque - Servizi Tecnici di Bacino - Soprintendenza per i beni architettonici e per il paesaggio per le Province di Ravenna, Ferrara, Forlì-Cesena, Rimini – TERNA

GRUPPO DI LAVORO PER LA FORMAZIONE DEI PIANI STRUTTURALI COMUNALI

Ai componenti dello staff operativo del P.T.C.P. si sono aggiunti:

Referente della Comunità Montana dell'Acquacheta: Fausto Saragoni

Referente della Comunità Montana dell'Appennino Forlivese: Mirta Barchi

Collaboratori: Daniele Babalini – Stefano Guardigli – Tecla Mambelli – Gabriele Nanni – Elisa Petrini

Referenti Comunali:

Bertinoro: Giuseppe Montanari – Collaboratori: Eva Flamigni

Castrocaro Terme e Terra del Sole: Antonio Ammendola – Fausto Saragoni – Maria Antonietta Succi

Civitella di Romagna: Claudia Locatelli – Emilio Aquilino

Dovadola: Carlo Carnaccini

Galeata: Giorgio Ferretti Meldola: Eva Flamigni

Modigliana: Fausto Saragoni

Portico e San Benedetto: Angelo Betti

Predappio: Stefano Fabbri

Premilcuore: Giorgio Boattini

Rocca San Casciano: Marco Folli

Santa Sofia: Doretta Mambrini

Sarsina: Mauro Fabbretti – Collaboratori: Carlo Lazzari

Tredozio: Fulvio Ravagli

COMUNE DI BERTINORO

PIANO STRUTTURALE COMUNALE
VARIANTE RELATIVA AL SISTEMA INSEDIATIVO STORICO

IL SINDACO
Nevio Zaccarelli

IL RESPONSABILE UTC
arch. Tecla Mambelli

QUADRO CONOSCITIVO

PROGETTISTA INCARICATO
arch. Carlo Lazzari

SISTEMA INSEDIATIVO STORICO

Comune: **BERTINORO**
Aggregazione istituzionale:
Ambito territoriale:

RELAZIONE

1 - CENTRI STORICI E NUCLEI STORICI

Per il centro storico di Bertinoro e per i nuclei storici di Collinello e Polenta é stata attuata una ricognizione "edificio per edificio" verificando ed aggiornando il rilievo fisico dell'aggregato (base cartografica derivata dalle planimetrie catastali confrontate con il Data Base Topografico Regionale 2009).

E' stata quindi compilata la "Scheda di analisi e disciplina particolareggiata", predisposta dall'Amministrazione Provinciale, per ogni unità minima d'intervento ove sono stati riportati:

- a) i dati dell'edificio:
 - i dati anagrafici (via e numero civico, particelle catastali, ecc.)
 - lo stralcio del catasto storico, del catasto attuale e l'individuazione dell'edificio nell'isolato;
- b) la documentazione fotografica sia delle fronti che delle aree interne di pertinenza e, nei casi significativi, degli ambienti interni;
- c) le notizie storico documentarie (descrittive, grafiche e fotografiche);
- d) il rilievo dell'edificio ove disponibile;
- e) lo stato di conservazione;
- f) l'uso attuale;
- g) gli eventuali vincoli;
- h) gli interventi edilizi ammessi e le destinazioni d'uso ammissibili;
- i) le eventuali prescrizioni particolari per il recupero.

I dati raccolti nell'indagine e le analisi storico tipologiche sono state sintetizzate nelle tavole in scala 1/500, sono state elaborate le tavole della Disciplina Particolareggiata in cui sono riportate l'esatta delimitazione delle unità minime d'intervento e degli interventi edilizi ammessi.

In particolare le previsioni contenute e le indicazioni relative alle trasformazioni sono state anche valutate con l'obiettivo della riduzione del rischio sismico sulla base di analisi di pericolosità locale nonché di vulnerabilità ed esposizione urbana.

Per il centro storico di Bertinoro e per i nuclei storici sono stati prodotti i seguenti elaborati:

Centro Storico di Bertinoro

- CS.1a Unità minime d'intervento e interventi edilizi ammessi (scala 1/500)
- CS.1b Unità minime d'intervento e interventi edilizi ammessi (scala 1/500)
- CS.2a Schede di analisi e disciplina particolareggiata
- CS.2b Schede di analisi e disciplina particolareggiata

- CS.2c Schede di analisi e disciplina particolareggiata
- CS.2d Schede di analisi e disciplina particolareggiata
- CS.3 Rilievo fisico e consistenza edilizia (scala 1/1.000)
- CS.4 Stato di conservazione (scala 1/1.000)
- CS.5 Destinazioni d'uso (scala 1/1.000)
- CS.6 Individuazione tipologica (scala 1/1.000)

Nuclei Storici di Collinello e Polenta

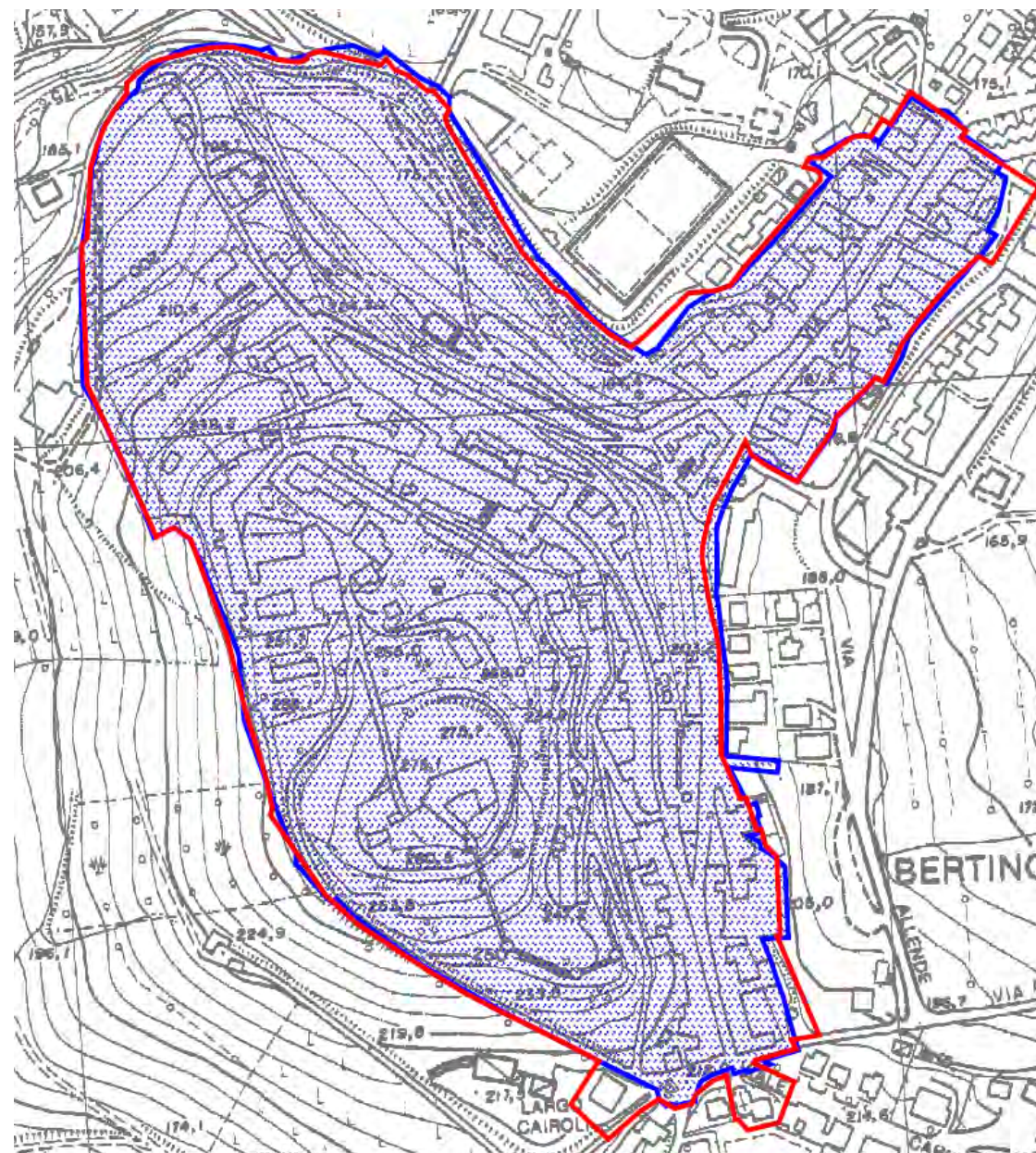
- NS.1 Unità minime d'intervento e interventi edilizi ammessi (scala 1/1.000)
- NS.2 Schede di analisi e disciplina particolareggiata
- NS.3 Rilievo fisico e consistenza edilizia (scala 1/1.000)
- NS.4 Stato di conservazione (scala 1/1.000)
- NS.5 Destinazioni d'uso (scala 1/1.000)
- NS.6 Individuazione tipologica (scala 1/1.000)





La città murata nel Catasto Gregoriano del 1835

Confronto tra le perimetrazioni dei centri e nuclei storici previgenti e quelle della presente Variante

Centro Storico di Bertinoro

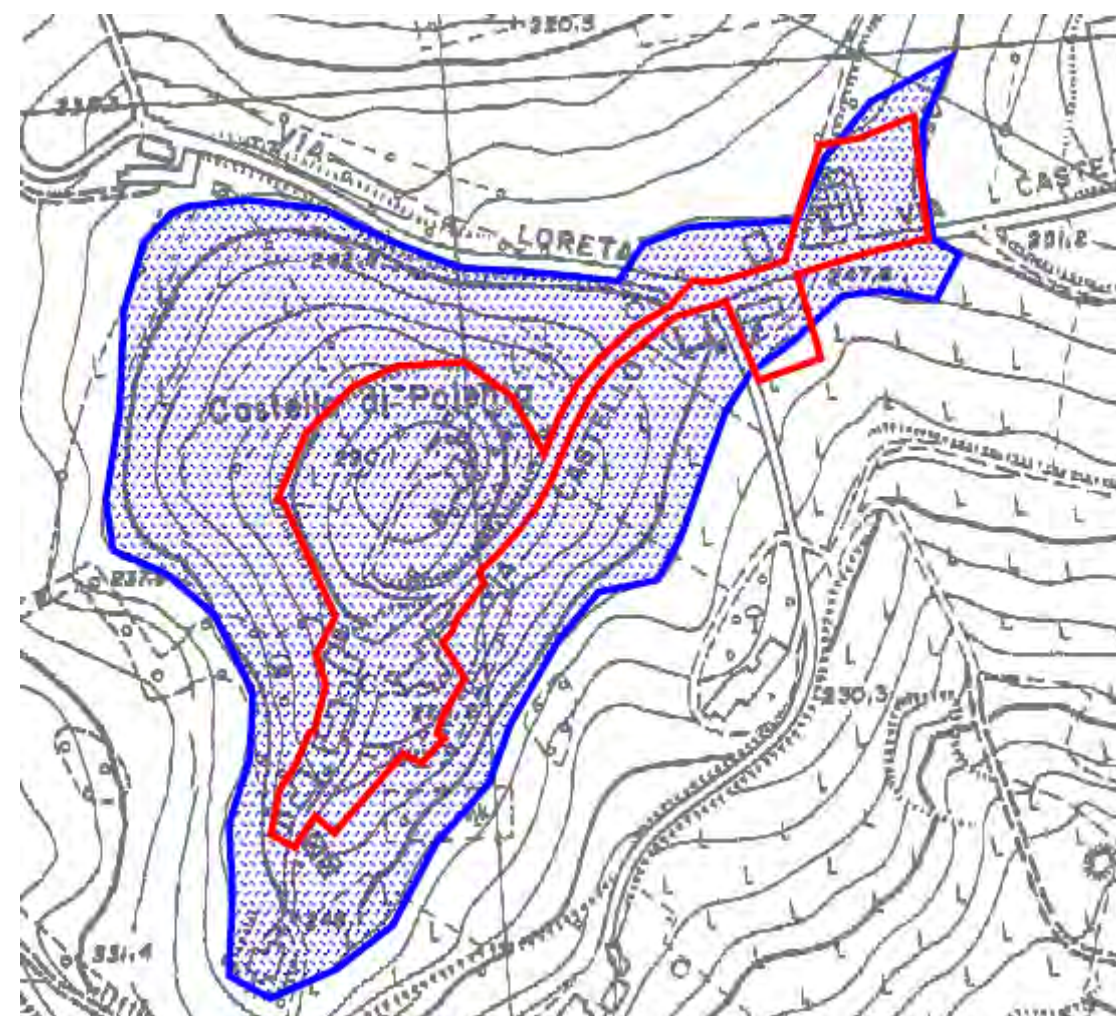




 Nuovo perimetro del centro storico
 Perimetro del centro storico previgente

Bertinoro - E' stata operata una ridefinizione del perimetro del Centro storico mediante lievi rettifiche di aree di margine sulla base della ricognizione effettuata in loco che ha verificato la struttura morfologica dell'intero aggregato, i caratteri tipologici degli edifici, le attuali aree di pertinenza in confronto con la cartografia storica. Sono stati inoltre inseriti all'interno della nuova perimetrazione

due edifici con la relativa area pertinenziale che presentano caratteri storico testimoniali (Chiesa di San Rocco con canonica ed ex Macello) posti in adiacenza al perimetro previgente (parte sud) e facenti parte, a tutti gli effetti, della conformazione storica dell'aggregato.

Nucleo Storico di Polenta



 Nuovo perimetro del centro storico
 Perimetro del centro storico previgente

Polenta - E' stato ridefinito il perimetro del centro storico sulla base della ricognizione effettuata in loco che ha verificato la struttura morfologica dell'aggregato, i caratteri tipologici degli edifici, le attuali aree di pertinenza in confronto con la cartografia storica. I nuovi limiti sono stati stabiliti tenendo in particolare conto la configurazione orografica dell'insediamento di crinale; dei ruderi del Castello è stata perimetrata l'area di pertinenza riscontrabile nel catasto storico e corrispondente al "piede" dell'emergenza orografica. Sono state esclusi alcuni edifici di recente edificazione o derivati da completa sostituzione di edilizia storica.

Nucleo Storico di Collinello



Collinello - risultano precisazioni del perimetro ai margini del nucleo storico sulla base della ricognizione effettuata in loco che ha verificato la struttura morfologica dell'intero aggregato, i caratteri tipologici degli edifici, le attuali aree di pertinenza in confronto con la cartografia storica. E' stata operata l'inclusione di un bastione, unica permanenza del castello di Collinello, trasformato in campanile e l'esclusione di un capanno rurale di recente costruzione.

Nota: gli edifici presenti nei Nuclei storici di Collinello e Polenta erano disciplinati, nel previgente Piano, con le Schede del territorio rurale; era comunque presente una perimetrazione del centro storico come risulta riportata nelle illustrazioni di cui sopra.

Tessuti, tipi edilizi e disciplina particolareggiata

L'analisi tipologica effettuata sul centro storico di Bertinoro e sui nuclei storici ha tenuto conto dei comportamenti tipici dei tessuti e degli organismi in situazioni di condizionamento derivato da preesistenze, da particolari condizioni orografiche dell'insediamento e dalle varianti di localizzazione.

Sulla base delle diverse fasi di formazione degli organismi insediativi sono stati classificati i seguenti tessuti tipici caratterizzati da specifici tipi portanti e relative varianti (Tavole CS6 e NS6).

Per il centro storico di **Bertinoro**:

TESSUTO EDILIZIO DI TIPO **A** (prima fase)

Aggregati edilizi di antico impianto insediati nel versante orografico che si affaccia direttamente sul fondovalle principale della via Emilia al termine del percorso di crinale secondario spartiacque tra il bacino del Bidente e quello del Savio – Borello.

L'aggregato di pendio si presenta notevolmente stratificato, sono riscontrabili allineamenti murari modulari forse riconducibili ad un primo impianto (pianificato?) a cui si sovrappongono strati di edificato con intasamenti di aree in origine inedificate e successive riconfigurazioni.

Sono presenti tipi edilizi residenziali e specialistici; in particolare l'inserimento nel tessuto del Palazzo Comunale (già palazzo Ordelauffi) e della Cattedrale con la prospiciente Piazza della Libertà, riconducibili nel loro impianto definitivo alle successive fasi, sono derivati da consistenti interventi di ristrutturazione urbana che hanno comportato profonde riprofilature del versante.

TESSUTO EDILIZIO DI TIPO **B** (seconda fase)

Primi borghi esterni all'antico impianto; gli aggregati si formano lungo il percorso di crinale sintetico che scarta la parte sommitale del monte a est e nord est e si consolida, nella mezza costa alta, come percorso matrice dei successivi sviluppi urbani (via Mazzini e via Dei Santi).

Sono compresi anche alcuni aggregati (piazza Novelli) di limitato sviluppo in direzione del crinale orografico, che vede nell'area sommitale, le prime fasi costruttive del Castello futura Rocca Vescovile.

Sono presenti tipi edilizi residenziali di pendio molti dei quali specializzati, nella terza fase, a palazzi nobiliari e successivamente plurifamiliarizzati.

TESSUTO EDILIZIO DI TIPO **C** (terza fase)

Ulteriore sviluppo dei borghi lungo il percorso matrice di mezza costa quale primo raddoppio dell'organismo urbano precedentemente consolidato.

Assume particolare consistenza lo sviluppo a sud (via Mazzini), in direzione monte, che conferma, in questa fase, l'utilizzo prevalente del sistema delle percorrenze e degli insediamenti di crinale (Collinello, Tessello, Teodorano) e di controcrinale quali collegamenti verso la bassa e media valle del Bidente (Polenta, Meldola) e del Savio (San Vittore, Roversano, Cesena).

Lo sviluppo a nord (via dei Santi) verso il fondovalle principale (Forlimpopoli) risulta di scarsa consistenza forse anche per la presenza di una vasta area che risulterà poi di pertinenza conventuale; le mura urbane racchiudono l'intero aggregato relativo a questa fase.

A monte, verso la Rocca, la vasta area corrispondente al crinale orografico risulta sempre non insediata, solo ai margini dell'edificato prenderà corpo, nella fase successiva, il complesso del Monastero del Corpus Domini e delle Monache di S.Silvestro (ex Seminario Vescovile).

Sono prevalentemente presenti tipi edilizi residenziali di pendio con sviluppi in profondità del corpo di fabbrica (ortogonali al percorso) condizionati, a monte e a valle, dal versante roccioso (Spungone).

TESSUTO EDILIZIO DI TIPO **D** (quarta fase)

- Tipo **a6** Casa a corte
- Tipo **a7** Casa in linea
- Tipo **a8** Casa monobifamiliare primi '900 aggregata
- Tipo **a9** Casa monobifamiliare primi '900 isolata
- Tipo **a10** Casa in linea primi '900 isolata

VARIANTI O PARTICOLARI CONDIZIONI DELL'EDILIZIA DI BASE

- **(v1)** presenza di cellula specializzata ad androne e/o scala
- **(v2)** variante di localizzazione (casa d'angolo, casa isolata in tessuto di edilizia aggregata, ecc.)
- **(v3)** variante derivata da frazionamento di originari edifici residenziali di maggiori dimensioni
- **(v4)** variante derivata da riutilizzo, anche parziale, di edilizia specialistica (chiesa, rocca, convento ecc.)
- **(v5)** variante derivata da intasamento di spazi liberi in origine non edificati o da riconfigurazione di corpi secondari
- **(v6)** interventi di linearizzazione – plurifamiliarizzazione
- **(v7)** recente riconfigurazione dei sistemi distributivi e/o delle aperture, permane l'impianto originario delle scatole murarie

EDILIZIA SPECIALE RESIDENZIALE - **b**

- Tipo **b1** Palazzo derivato da aggregazione e rifusione di edilizia di base preesistente

, possono essere presenti interventi edilizi di plurifamiliarizzazione con fenomeni di intasamento delle aree di pertinenza

- Tipo **b2** Palazzo derivato da sostituzione integrale dell'edilizia di base o da nuovo impianto su lotto libero

EDILIZIA SPECIALISTICA - **c**

- Edificio **c1** Cattedrale di S. Caterina
- Edificio **c2** Palazzo Comunale (già Palazzo Ordella) e torre civica
- Edificio **c3** Palazzo – ex Carceri
- Edificio **c4** ex cinema G. Mazzini
- Edificio **c5** Rocca Vescovile
- Edificio **c6** Ex Chiesa e Convento di San Romano
- Edificio **c7** Porta dei Tre Santi
- Edificio **c8** Porta San Francesco
- Edificio **c9** Chiesa di San Rocco con campanile e canonica
- Edificio **c10** Ex Macello comunale
- Edificio **c11** Chiesa di San Silvestro con campanile
- Edificio **c12** Ex Seminario Vescovile
- Edificio **c13** Ex Convento di San Francesco
- Edificio **c14** Chiesa del Suffragio con campanile
- Edificio **c15** Torrione San Giuseppe
- Edificio **c16** Ex Ospedale di San Antonio Abate
- Edificio **c17** Mura urbane e torrioni

EDILIZIA DI BASE DI RECENTE IMPIANTO – **ax**

Tipo **ax.1** Casa mono-bifamiliare derivata da sostituzione di edilizia storica o da nuovo impianto su lotto libero

Tipo **ax.2** Casa plurifamiliare derivata da sostituzione di edilizia storica o da nuovo impianto su lotto libero

EDILIZIA SPECIALISTICA DI RECENTE IMPIANTO – **cx**

- Edificio **cx.1** Albergo

- Edificio **cx.2** Ristorante (Cà de Bè)
- Edificio **cx.3** Struttura sanitaria (Casa della Carità)
- Edificio **cx.4** Autorimesse e monovano (ex Mirastelle)
- Edificio **cx.5** Edificio produttivo

Tipo S1 Corpo edilizio superfetativo in quanto privo di qualsiasi coerenza con l'organismo storicamente consolidato tanto da comprometterne i caratteri tipici

Tipo S2 Corpo edilizio aggiunto privo di valore storico-testimoniale che non comporta limitazioni all'efficienza dei sistemi cellulari dell'organismo edilizio.

Per i nuclei storici di **Collinello e Polenta**

TESSUTO EDILIZIO DI TIPO A

Aggregati edilizi a sviluppo lineare che si attestano, in prossimità del crinale secondario, lungo l'antica viabilità di controcinale che fungeva da collegamento tra la bassa valle del Savio e quella del Bidente; il nucleo di Polenta si colloca ai piedi del Castello di cui rimane un torrione e il tracciato delle mura. I caratteri tipici dell'edilizia di base sono prevalentemente di pendio.

EDILIZIA DI BASE (residenziale)

Tipi di pendio

- Tipo **a1.1** Casa monocellulare
- Tipo **a1.2** Casa con fronte monocellulare a corpo doppio
- Tipo **a2.1** Casa con fronte bicellulare a corpo semplice
- Tipo **a2.2** Casa con fronte bicellulare a corpo doppio
- Tipo **a3.1** Casa con fronte a tre o più cellule a corpo semplice
- Tipo **a3.2** Casa con fronte a tre o più cellule a corpo doppio

Tipi di area piana

- Tipo **a4** Casa a schiera
- Tipo **a5** Casa a bischiera
- Tipo **a6** Casa a corte
- Tipo **a7** Casa in linea
- Tipo **a8** Casa monobifamiliare primi '900 aggregata
- Tipo **a9** Casa monobifamiliare primi '900 isolata
- Tipo **a10** Casa in linea primi '900 isolata

VARIANTI O PARTICOLARI CONDIZIONI DELL'EDILIZIA DI BASE

- **(v1)** presenza di cellula specializzata ad androne e/o scala
- **(v2)** variante di localizzazione (casa d'angolo, casa isolata in tessuto di edilizia aggregata, ecc.)
- **(v3)** variante derivata da frazionamento di originari edifici residenziali di maggiori dimensioni
- **(v4)** variante derivata da riutilizzo, anche parziale, di edilizia specialistica (chiesa, rocca, ecc.)
- **(v5)** variante derivata da intasamento di spazi liberi in origine non edificati o da riconfigurazione di corpi secondari
- **(v6)** interventi di linearizzazione – plurifamiliarizzazione
- **(v7)** recente riconfigurazione dei sistemi distributivi e/o delle aperture, permane l'impianto originario delle scatole murarie

EDILIZIA SPECIALE RESIDENZIALE - **b**

- Tipo **b1** Palazzo derivato da aggregazione e rifusione di edilizia di base preesistente, possono essere presenti interventi edilizi di plurifamiliarizzazione con fenomeni di intasamento delle aree di pertinenza
- Tipo **b2** Palazzo derivato da sostituzione integrale dell'edilizia di base preesistente o da nuovo impianto su lotto libero

EDILIZIA SPECIALISTICA - c

- Edificio **c1** Campanile (già bastione delle castello)
- Edificio **c2** Chiesa della Maestà
- Edificio **c3** Castello di Polenta

EDILIZIA DI BASE DI RECENTE IMPIANTO – ax

- Tipo **ax.1** Casa mono-bifamiliare derivata da sostituzione di edilizia storica o da nuovo impianto su lotto libero
- Tipo **ax.2** Casa plurifamiliare derivata da sostituzione di edilizia storica o da nuovo impianto su lotto libero

EDILIZIA SPECIALISTICA DI RECENTE IMPIANTO – cx

- Edificio **cx.1** Mulino e depositi

Tipo S1 Corpo edilizio superfetativo in quanto privo di qualsiasi coerenza con l'organismo storicamente consolidato tanto da comprometterne i caratteri tipici

Tipo S2 Corpo edilizio aggiunto privo di valore storico-testimoniale che non comporta limitazioni all'efficienza dei sistemi cellulari dell'organismo edilizio.

2 - SISTEMI COSTRUTTIVI E MATERIALI

Le tecniche costruttive locali dipendono da fattori culturali e ambientali dell'area, quindi presentano caratteristiche diverse in rapporto all'epoca di costruzione, al loro uso e al luogo d'insediamento.

Il centro storico di Bertinoro è insediato su un affioramento roccioso denominato "Spungone", una "calcarenite organogena" definibile come un'arenaria a composizione calcarea formata da granuli di origine prevalentemente organica come frammenti di parti dure di vari organismi marini animali (molluschi, ecc.) e vegetali (alghe calcaree); questo affioramento fa parte di una sorta di piccola "catena rocciosa" locale che parte da Brisighella e si estende fino a Bertinoro.

Per la sua facile reperibilità e lavorabilità lo "spungone" è stato utilizzato come pietra da costruzioni e per la produzione di calce, è riscontrabile soprattutto nei muri di contenimento, nella mura urbane, nell'edilizia di base ed in alcuni palazzi d'impianto antico associato ad altri tipi di arenarie locali ed al mattone in laterizio (cantonali e orizzontamenti dei paramenti murari, ecc.).

Occorre precisare che la scarsa resistenza di questa pietra e forse anche l'esaurimento degli strati di cava con materiale più compatto, ha portato ad una progressiva sostituzione con il laterizio in particolare negli edifici specialistici che richiedevano prestazioni di maggior stabilità e durabilità.

Tra le varie tipologie delle strutture verticali continue, facendo riferimento a quelle più antiche in area urbana, è diffuso il muro in spungone (anche associato ad altra pietra calcarea più dura proveniente da cave appenniniche) del tipo a "sacco"; tale muratura, quando è composta da pezzature

notevolmente eterogenee, viene regolarizzata con corsi di mattoni che assumono, in alcuni casi, le dimensioni di vere e proprie "fasciature"; i paramenti murari di questo tipo sono sempre intonacati. Sono presenti numerosi casi di "rincoccio" o di parziale sostituzione di paramenti in spungone con sovrapposizione di cortine in mattoni.

La muratura in laterizio a più teste è utilizzata negli edifici specialistici di notevoli dimensioni (chiese, monasteri, ecc.) e nell'edilizia di base sette-ottocentesca.



Particolare della muratura del torrione delle mura in conci di pietra spungone e cornice in cotto (UMI 120)



Muri di confine e di contenimento addossati alla parete in roccia affiorante (UMI 149)

Le strutture orizzontali sono classificabili in base al sistema statico che le caratterizza:

- a) strutture lavoranti per dimensione (travi e travetti lignei)
- b) strutture lavoranti per forma (volte).

Normalmente l'orditura principale dei solai lignei corre parallelamente al fronte e scarica sui muri ortogonali fra i quali intercorrono luci minori, di solito la prima ed ultima trave corrono affiancate alle pareti così che il carico dei solai è sopportato solo dai muri trasversali e le pareti delle fronti portano solo se stesse.

Il solaio tradizionale in legno risulta composto da orditure semplici o composte; nel primo caso la struttura portante è costituita da travi, grossolanamente squadrate, montate ad interasse abbastanza regolare, su cui sono inchiodate direttamente le tavole. Più diffusa, in quanto più recente, è la doppia

orditura costituita sempre da una struttura principale in travi su cui é inchiodata una struttura secondaria in travetti e il tavolato ligneo o le tavelle in cotto. Nella maggior parte dei casi all'intradosso del solaio é applicata una controsoffittatura formata da stuoie di canne (arelle) intonacate.



Paramenti murari in pietra e in cotto nella medesima UMI 151



Paramenti in pietra (UMI 167)



“Contro scarpa” in cotto su paramento in pietra (UMI 167 e 216)



Nella Città murata di Bertinoro sono presenti **numerosissime grotte** scavate nello spungone, venivano in genere utilizzate come cantine; sono state, quando visibili, segnalate nella tavole del rilievo fisico.

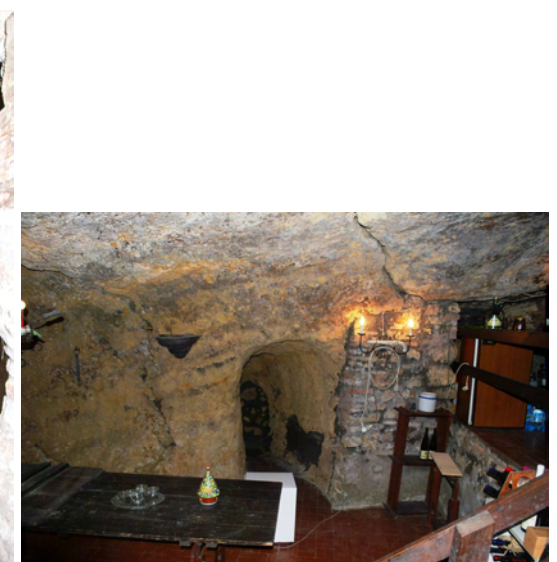
Il sistema statico a “volta” é meno diffuso e si trova impiegato nelle cantine o nei piani terra di edifici di maggiore importanza (palazzi, edifici pubblici, ecc.).

Si tratta in genere di volte a botte in spungone o in cotto (più raro) il cui estradosso veniva ricoperto da terriccio fino a realizzare il piano di posa del pavimento soprastante.

Nell'edilizia di base le strutture di copertura sono prevalentemente a due falde, mentre l'uso di una sola falda é limitato ai corpi secondari, vi sono esempi di tetto a padiglione e a semipadiglione nell'edilizia specialistica.

Nel tetto a due falde l'orditura principale é costituita da travi in legno orizzontali, non spingenti ovvero appoggiate sui timpani laterali. raramente vi é una gerarchizzazione dimensionale fra la trave di colmo più grossa e le restanti travi; sulla struttura portante é inchiodata la struttura secondaria costituita da morali inclinati che costituiscono il piano d'appoggio del tavolato ligneo o delle tavelle in cotto.

I morali fuoriescono dalle pareti perimetrali e, variamente sagomati, costituiscono lo sporto di gronda. Il manto di copertura é costituito in tutto il centro storico da elementi in cotto (coppi, marsigliesi ecc.).



Grotte (UMI 230, 204 e 212)

3- EDIFICI ISOLATI DI INTERESSE STORICO-ARCHITETTONICO E DI PREGIO STORICO - CULTURALE TESTIMONIALE, PRESENTI NEL TERRITORIO RURALE E IN AMBITO URBANO ESTERNI AL CENTRO STORICO

La copertura relativa all'intero insediamento storico isolato nel territorio comunale è stata ricavata da un'indagine analitica del Piano Regolatore Generale (PRG), dall'analisi di una serie di schede redatte dalla Comunità Montana e della Tavola H del PTCP, i dati ricavati sono stati inseriti sia su una copertura vettoriale poligonale digitalizzata sulla base raster della Carta Tecnica Regionale (CTR), che su un tema puntuale.

Nell'ambito del PSC approvato con Del. GP n. 68886/146 del 14/09/2006, si è proceduto alla loro ricognizione mediante compilazione di 393¹ schede (comprehensive anche dei nuclei storici di Collinello e Polenta) mediante sistema informatizzato predisposto dalla Provincia di Forlì-Cesena.

Successivamente con il POC approvato con Del di CC n. 78 del 27/09/2012 sono state sottoposte a diversa disciplina n. 50 edifici corrispondenti ad altrettante schede; il RUE con variante approvata con Del di CC n. 33 del 13/05/2013. ha recepito tale disciplina.

Con la presente Variante al PSC è stata compiuta una razionalizzazione di tale disciplina verificando ulteriormente le singole schede e chiarendo quali sono le specifiche competenze dei diversi strumenti urbanistici comunali. Nell'ambito di tale verifica sono stati individuati e segnalati gli edifici di interesse storico – architettonico e quelli pregio storico - culturale e testimoniale, alcuni edifici sono non sono stati ritenuti meritevoli di tutela e pertanto stralciati dal PSC.

Ai sensi dell'art. A9 della Lr 20/2000 con la presente Variante sono stati pertanto individuati gli edifici di **interesse storico – architettonico** presenti nel territorio rurale e in ambito urbano esterni al centro storico e ne sono stati definiti gli interventi edilizi ammissibili nell'ambito della manutenzione ordinaria, straordinaria, del restauro scientifico e del restauro e risanamento conservativo. Sono stati inoltre individuati nelle tavole B4 "Classificazione ed individuazione dei sistemi urbani e territoriali" in scala 1:10.000" e nel presente Quadro conoscitivo (si veda successiva tabella) gli edifici di **pregio storico-culturale e testimoniale** rimandando al RUE la specifica disciplina di tutela.

Delle 392¹ schede originarie del PSC a cui si sono aggiunte n. 2 nuove schede (n. 404 e n. 405) per un totale complessivo di 394:

- a) vengono disciplinate interamente dalla presente Variante n. 27 schede che contengono edifici e manufatti di interesse storico architettonico;
- b) vengono localizzate n. 227 schede nelle tavole B4 che contengono edifici di pregio storico - culturale e testimoniale che saranno disciplinati dal RUE; tali schede verranno stralciate dal PSC e recepite nel RUE con disciplina conservativa;
- c) vengono stralciate n. 72 schede in quanto contengono edifici privi di interesse o pregio storico che saranno disciplinati interamente dal RUE;
- d) vengono stralciate n. 50 schede che contengono gli edifici disciplinati dal POC e già recepiti con nuova scheda nel RUE (Variante al Rue approvata con Del di CC n. 33 del 13/05/2013);
- e) vengono stralciate n. 13 schede di edifici presenti nei CS (Bertinoro, Polenta e Collinello) in quanto già disciplinati dalla presente Variante (Elaborati CS.2 e NS.2);
- f) vengono stralciate n. 5 schede di edifici non più esistenti o non localizzabili.

Nella successiva tabella vengono illustrate le schede originarie del PSC con le modifiche apportate dalla presente Variante.

Nell'Allegato 1 alla Relazione adottata viene rappresentato il confronto, scheda per scheda, tra la nuova disciplina di Variante e quella vigente, vengono inoltre specificati i criteri sulla base dei quali sono stati rivalutati gli edifici.

Ciascuna "scheda di analisi e indicazioni operative relative agli edifici di interesse storico – architettonico in territorio rurale e in ambito urbano esterni al centro storico" (Elaborato ERs) si compone di 2 parti:

La prima parte si riferisce all'edificio:

- 1.1 riguarda "l'intestazione", la ricerca storico-documentaria e le indagini sul campo:
 1. i dati anagrafici dell'edificio (toponimo attuale e storico e identificazione insediamento);
 2. lo stralcio della ctr in scala 1:5.000 e l'individuazione della tavoletta nel quadro d'unione;
 3. lo stralcio del catasto storico alla scala originale (Catasto Pontificio alla scala 1:2.000);
 4. un'ampia documentazione fotografica di tutti gli edifici e manufatti facenti parte dell'insediamento;
 5. eventuali planimetrie e foto storiche, derivanti da precedenti campagne di rilevamento.

- 1.2 è riferita ad accessibilità, vincoli, utenze e notizie storiche:
 6. le informazioni sull'accessibilità (via e numero civico, quota altimetrica, riferimenti geografici e cartografici, ecc.);
 7. i vincoli derivanti dalla pianificazione sovraordinata, i vincoli legislativi, l'accessibilità della struttura insediativa (tipo, caratteristiche e condizioni della strada di accesso);
 8. la segnalazione della presenza dell'edificio nel Catasto pontificio e della Parrocchia di appartenenza, eventuali notizie storiche e documentarie (descrittive, grafiche e fotografiche) bibliografia;


La seconda parte ha per oggetto i singoli edifici/manufatti che compongono l'area di pertinenza:

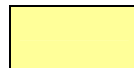
- 2.1 contiene la descrizione, la classificazione tipologica e lo stato di conservazione:
 9. l'identificazione tipologica e le relative specifiche;
 10. la consistenza e il tipo di strutture edilizie
11. lo stato di conservazione
12. la funzione originaria e l'uso attuale
- 2.2 vincolo conservativo, disciplina di intervento e destinazioni d'uso:
 13. la classificazione della struttura insediativa: di pregio storico, architettonico, culturale e testimoniale (secondo l'art. A-9 della Lr 20/2000) o di altro insediamento (ai sensi dell'art. 16 della medesima legge regionale);
 14. gli interventi edilizi ammessi (Lr 15/2013 Allegato);
 15. le destinazioni d'uso compatibili;
 16. le particolari prescrizioni per il recupero.


¹ Nel QC del PSC approvato risultava la dicitura "n. 403 schede" in realtà le schede risultavano essere n. 392

VARIANTE AL PSC - LEGENDA SCHEDE EDIFICI

 schede (n. 27) con edifici di interesse storico – architettonico **individuati e disciplinati dalla presente Variante al PSC**

 schede (n. 227) con edifici di pregio storico-culturale e testimoniale **individuati dalla presente Variante al PSC e da disciplinare, con disciplina conservativa, nel RUE**

 schede (n. 72) con edifici privi di interesse e pregio storico (art. A16 comma 4 Lr 20/2000) **da disciplinare con il RUE**

 schede stralciate (n. 50+13+5)

cod_bene	N. scheda	toponimo	CLASSIFICAZIONE EDIFICI	STRUMENTO URBANISTICO	n. progress access
003_019_01	1	ABBONDANZA	edificio di pregio storico culturale e testimoniale	PSC - RUE	1
003_019_02	2	Toponimo sconosciuto	edificio di pregio storico culturale e testimoniale	PSC - RUE	2
003_019_03	3	Toponimo sconosciuto	edificio di pregio storico culturale e testimoniale	PSC - RUE	3
003_019_04	4	Toponimo sconosciuto	edificio di pregio storico culturale e testimoniale	PSC - RUE	4
003_019_05	5	Toponimo sconosciuto	edificio di pregio storico culturale e testimoniale	PSC - RUE	5
003_019_06	6	LA CAVALLINA	edificio di pregio storico culturale e testimoniale	PSC - RUE	6
003_019_07	7	MOLINELLA	edificio di pregio storico culturale e testimoniale	PSC - RUE	7
003_019_08	8	Toponimo sconosciuto	privo di interesse o pregio storico	RUE	8
003_019_09	9	GARDELA	edificio di pregio storico culturale e testimoniale	PSC - RUE	9
003_019_10	10	Toponimo sconosciuto	edificio di pregio storico culturale e testimoniale già disciplinato da POC	POC - RUE scheda 898	10
003_019_11	11	IL MONTE	privo di interesse o pregio storico	RUE	11
003_019_12	12	Toponimo sconosciuto	privo di interesse o pregio storico	RUE	12
003_019_13	13	Toponimo sconosciuto	privo di interesse o pregio storico	RUE	13
003_019_14	14	LA VOLTINA	edificio di pregio storico culturale e testimoniale	PSC - RUE	14
003_019_15	15	Toponimo sconosciuto	edificio di pregio storico culturale e testimoniale	PSC - RUE	15
003_019_16	16	PODERE PRATO GRANDE	edificio di pregio storico culturale e testimoniale	PSC - RUE	16
003_019_17	17	Toponimo sconosciuto	privo di interesse o pregio storico	RUE	17
003_019_18	18	CASAVECCHIA 1	edificio di pregio storico culturale e testimoniale	PSC - RUE	18
003_019_19	19	PODERE MANUZZI	edificio di pregio storico culturale e testimoniale già disciplinato da POC	POC - RUE scheda 905	19
003_019_20	20	CAPANNO	edificio di pregio storico culturale e testimoniale già disciplinato da POC	POC - RUE scheda 899 - 900	20
003_019_21	21	Toponimo sconosciuto	privo di interesse o pregio storico	RUE	21
003_019_22	22	Toponimo sconosciuto	privo di interesse o pregio storico	RUE	22
003_029_01	23	Toponimo sconosciuto	privo di interesse o pregio storico	RUE	23
003_029_02	24	PODERE CASTELLO	edificio di interesse storico architettonico	PSC	24
003_029_03	25	Toponimo sconosciuto	edificio di pregio storico culturale e testimoniale	PSC - RUE	25
003_029_04	26	Toponimo sconosciuto	privo di interesse o pregio storico	RUE	26
003_029_05	27	Toponimo sconosciuto	privo di interesse o pregio storico	RUE	27
003_029_06	28	CASE RICCI	edificio di pregio storico culturale e testimoniale	PSC - RUE	28

003_029_07	29	Toponimo sconosciuto	edificio di pregio storico culturale e testimoniale	PSC - RUE	29
003_029_08	30	GARDELLA	edificio di pregio storico culturale e testimoniale	PSC - RUE	30
003_029_09	31	POSSESSIONE GRANDE	edificio di pregio storico culturale e testimoniale	PSC - RUE	31
003_029_11	32	Toponimo sconosciuto	edificio di pregio storico culturale e testimoniale già disciplinato da POC	POC - RUE scheda 950	32
003_029_12	33	Toponimo sconosciuto	privo di interesse o pregio storico	RUE	33
003_029_13	34	POSSESSIONE GRANDE	edificio di pregio storico culturale e testimoniale già disciplinato da POC	POC - RUE scheda 901	34
003_029_14	35	BAGALONA	privo di interesse o pregio storico	RUE	35
003_029_15	36	Toponimo sconosciuto	edificio di pregio storico culturale e testimoniale già disciplinato da POC	POC - RUE scheda 902	36
003_029_16	37	Toponimo sconosciuto	privo di interesse o pregio storico	RUE	37
003_029_17	38	RAGAZZINA DI SOTTO	edificio di pregio storico culturale e testimoniale già disciplinato da POC	POC - RUE scheda 903	38
003_029_18	39	Toponimo sconosciuto	edificio di pregio storico culturale e testimoniale	PSC - RUE	39
003_029_19	40	Toponimo sconosciuto	edificio di pregio storico culturale e testimoniale	PSC - RUE	40
003_029_20	41	PALAZZO CAVALLI (GIA' PASSARDI)	edificio di interesse storico architettonico	PSC	41
003_029_21	42	Toponimo sconosciuto	edificio di pregio storico culturale e testimoniale già disciplinato da POC	POC - RUE scheda 906	42
003_029_22	43	Toponimo sconosciuto	d	PSC - RUE	43
003_029_23	44	Toponimo sconosciuto	privo di interesse o pregio storico	RUE	44
003_029_24	45	Toponimo sconosciuto	privo di interesse o pregio storico	RUE	45
003_029_25	46	Toponimo sconosciuto	privo di interesse o pregio storico	RUE	46
003_029_27	48	Toponimo sconosciuto	privo di interesse o pregio storico in A10	RUE	47
003_029_28	49	Toponimo sconosciuto	edificio di pregio storico culturale e testimoniale	PSC - RUE	48
003_029_29	50	Toponimo sconosciuto	edificio di pregio storico culturale e testimoniale in A10	PSC - RUE	49
003_029_30	51	Toponimo sconosciuto	privo di interesse o pregio storico	RUE	50
003_029_31	52	Toponimo sconosciuto	privo di interesse o pregio storico	RUE	51
003_029_32	53	Toponimo sconosciuto	edificio di pregio storico culturale e testimoniale	PSC - RUE	52
003_029_33	54	Toponimo sconosciuto	privo di interesse o pregio storico	RUE	53
003_029_34	55	Toponimo sconosciuto	edificio di pregio storico culturale e testimoniale	PSC - RUE	54
003_029_35	56	Toponimo sconosciuto	privo di interesse o pregio storico	RUE	55
003_032_01	57	Toponimo sconosciuto	edificio di pregio storico culturale e testimoniale già disciplinato da POC	POC - RUE scheda 907	56
003_032_02	58	Toponimo sconosciuto	edificio di pregio storico culturale e testimoniale	PSC - RUE	57

003_032_03	59	IL PALAZZONE	edificio di pregio storico culturale e testimoniale	PSC - RUE	58
003_032_04	60	Toponimo sconosciuto	edificio di pregio storico culturale e testimoniale già disciplinato da POC	POC - RUE scheda 908	59
003_032_05	61	CA' BENZONI	edificio di pregio storico culturale e testimoniale	PSC - RUE	60
003_032_06	62	Toponimo sconosciuto	edificio di pregio storico culturale e testimoniale già disciplinato da POC	POC - RUE scheda 909	61
003_032_07	63	CASA CASADIO	edificio di pregio storico culturale e testimoniale già disciplinato da POC	POC - RUE scheda 910	62
003_032_08	64	Toponimo sconosciuto	edificio di pregio storico culturale e testimoniale	PSC - RUE	63
003_032_09	65	Toponimo sconosciuto	non rilevabile	scheda stralciata	64
003_032_10	66	Toponimo sconosciuto	edificio di pregio storico culturale e testimoniale già disciplinato da POC	POC - RUE scheda 911	65
003_032_11	67	Toponimo sconosciuto	privo di interesse o pregio storico	RUE	66
003_032_12	68	FONDO GUERRINI	privo di interesse o pregio storico	RUE	67
003_032_13	69	BAGALONA	edificio di pregio storico culturale e testimoniale	PSC - RUE	68
003_032_14	70	Toponimo sconosciuto	edificio di pregio storico culturale e testimoniale	PSC - RUE	69
003_032_15	71	Toponimo sconosciuto	edificio di pregio storico culturale e testimoniale	PSC - RUE	70
003_032_16	72	Toponimo sconosciuto	edificio di pregio storico culturale e testimoniale	PSC - RUE	71
003_032_18	74	PIEVE DI S. CROCE	edificio di interesse storico architettonico	PSC	72
003_032_19	75	LA BASSETTA	edificio di pregio storico culturale e testimoniale	PSC - RUE	73
003_032_20	76	Toponimo sconosciuto	privo di interesse o pregio storico	RUE	74
003_032_21	77	Toponimo sconosciuto	privo di interesse o pregio storico	RUE	75
003_032_22	78	LA BARBIANA	edificio di pregio storico culturale e testimoniale	PSC - RUE	76
003_032_23	79	Toponimo sconosciuto	edificio di pregio storico culturale e testimoniale	PSC - RUE	77
003_032_24	80	Toponimo sconosciuto	edificio di pregio storico culturale e testimoniale	PSC - RUE	78
003_032_25	81	Toponimo sconosciuto	edificio di pregio storico culturale e testimoniale	PSC - RUE	79
003_032_26	82	Toponimo sconosciuto	edificio di pregio storico culturale e testimoniale	PSC - RUE	80
003_032_27	83	CASA TALANDINA	edificio di pregio storico culturale e testimoniale	PSC - RUE	81
003_032_28	84	LA BARBIANA	edificio di pregio storico culturale e testimoniale	PSC - RUE	82
003_032_29	85	Toponimo sconosciuto	privo di interesse o pregio storico	RUE	83
003_048_02	87	Toponimo sconosciuto	non localizzabile	stralciato scheda	84
003_048_03	88	CASELLO	edificio di pregio storico culturale e testimoniale già disciplinato da POC (in A13)	POC - RUE scheda 912	85
003_048_04	89	POGGIO DI SOPRA	edificio di pregio storico culturale e testimoniale	PSC - RUE	86
003_048_05	90	POVERI BIANCHI	privo di interesse o pregio storico in A10	RUE	87
003_048_06	91	Toponimo sconosciuto	edificio di pregio storico culturale e testimoniale	PSC - RUE	88

003_048_07	92	CHIESA DI DORGAGNANO	edificio di interesse storico architettonico	PSC	89
003_048_08	93	Toponimo sconosciuto	privo di interesse o pregio storico	RUE	90
003_048_09	94	Toponimo sconosciuto	edificio di pregio storico culturale e testimoniale	PSC - RUE	91
003_048_10	95	Toponimo sconosciuto	edificio di pregio storico culturale e testimoniale	PSC - RUE	92
003_048_11	96	Toponimo sconosciuto	privo di interesse o pregio storico	RUE	93
003_048_12	97	Toponimo sconosciuto	edificio di pregio storico culturale e testimoniale già disciplinato da POC (in A10)	POC - RUE scheda 913	94
003_048_13	98	Toponimo sconosciuto	privo di interesse o pregio storico	RUE	95
003_048_14	99	Toponimo sconosciuto	privo di interesse o pregio storico	RUE	96
003_048_15	100	Toponimo sconosciuto	edificio di pregio storico culturale e testimoniale già disciplinato da POC	POC - RUE scheda 914	97
003_048_16	101	IL MOLINACCIO	edificio di pregio storico culturale e testimoniale	PSC - RUE	98
003_048_17	102	VILLA CLEMENTINA	edificio di interesse storico architettonico	PSC	99
003_048_18	103	Toponimo sconosciuto	edificio di pregio storico culturale e testimoniale	PSC - RUE	100
003_048_19	104	Toponimo sconosciuto	edificio di pregio storico culturale e testimoniale	PSC - RUE	101
003_048_20	105	Toponimo sconosciuto	edificio di pregio storico culturale e testimoniale	PSC - RUE	102
003_048_21	106	COLOMBARONE	edificio di pregio storico culturale e testimoniale	PSC - RUE	103
003_048_23	108	Toponimo sconosciuto	edificio di pregio storico culturale e testimoniale	PSC - RUE	104
003_048_24	109	Toponimo sconosciuto	edificio di pregio storico culturale e testimoniale già disciplinato da POC	POC - RUE scheda 915	105
003_048_25	110	Toponimo sconosciuto	privo di interesse o pregio storico	RUE	106
003_048_26	111	PODERE S. SALVATORE	edificio di pregio storico culturale e testimoniale	PSC - RUE	107
003_048_27	112	Toponimo sconosciuto	edificio di pregio storico culturale e testimoniale	PSC - RUE	108
003_048_28	113	Toponimo sconosciuto	edificio di pregio storico culturale e testimoniale	PSC - RUE	109
003_048_29	114	CANTALUPO	edificio di pregio storico culturale e testimoniale	PSC - RUE	110
003_048_30	115	Toponimo sconosciuto	edificio di pregio storico culturale e testimoniale	PSC - RUE	111
003_054_01	116	Toponimo sconosciuto	edificio di pregio storico culturale e testimoniale in A13	PSC - RUE	112
003_054_02	117	Toponimo sconosciuto	edificio di pregio storico culturale e testimoniale in A13	PSC - RUE	113
003_054_03	118	Toponimo sconosciuto	edificio di pregio storico culturale e testimoniale	PSC - RUE	114
003_054_04	119	VILLA MONTI	edificio di pregio storico culturale e testimoniale	PSC - RUE	115
003_054_05	120	Toponimo sconosciuto	edificio di pregio storico culturale e testimoniale	PSC - RUE	116
003_054_06	121	FRACASSINA	edificio di pregio storico culturale e testimoniale	PSC - RUE	117

003_054_07	122	Toponimo sconosciuto	edificio di pregio storico culturale e testimoniale già disciplinato da POC	POC - RUE scheda 916	118
003_054_08	123	Toponimo sconosciuto	edificio di interesse storico architettonico	PSC	119
003_054_09	124	CHIESA DI TRENTOLA	edificio di interesse storico architettonico	PSC	120
003_054_10	125	Toponimo sconosciuto	edificio di pregio storico culturale e testimoniale	PSC - RUE	121
003_054_11	126	Toponimo sconosciuto	edificio di pregio storico culturale e testimoniale	PSC - RUE	122
003_054_12	127	Toponimo sconosciuto	privo di interesse o pregio storico	RUE	123
003_054_13	128	Toponimo sconosciuto	edificio di pregio storico culturale e testimoniale	PSC - RUE	124
003_054_15	130	DUE PALAZZI	privo di interesse o pregio storico	PSC - RUE	125
003_054_16	131	Toponimo sconosciuto	edificio di pregio storico culturale e testimoniale	PSC - RUE	126
003_054_17	132	DUE PALAZZI DI TRENTOLA (Villa Gaddi)	edificio di interesse storico architettonico	PSC	127
003_054_18	133	CASA BANDI	edificio di pregio storico culturale e testimoniale	PSC - RUE	128
003_054_19	134	Toponimo sconosciuto	edificio di pregio storico culturale e testimoniale	PSC - RUE	129
003_054_20	135	VILLINO MARIA FATTORIA PARADISO	edificio di pregio storico culturale e testimoniale	PSC - RUE	130
003_054_21	136	PODERE PARADISO	edificio di pregio storico culturale e testimoniale	PSC - RUE	131
003_054_22	137	LA COLOMBARA	edificio di pregio storico culturale e testimoniale	PSC - RUE	132
003_054_23	138	Toponimo sconosciuto	edificio di pregio storico culturale e testimoniale	PSC - RUE	133
003_054_24	139	Toponimo sconosciuto	edificio di pregio storico culturale e testimoniale	PSC - RUE	134
003_054_25	140	Toponimo sconosciuto	edificio di pregio storico culturale e testimoniale	PSC - RUE	135
003_055_01	141	Toponimo sconosciuto	edificio di pregio storico culturale e testimoniale	PSC - RUE	136
003_055_02	142	Toponimo sconosciuto	edificio di pregio storico culturale e testimoniale	PSC - RUE	137
003_055_03	143	Toponimo sconosciuto	edificio di pregio storico culturale e testimoniale	PSC - RUE	138
003_055_04	144	PODERE OSPEDALETTO	edificio di pregio storico culturale e testimoniale	PSC - RUE	139
003_055_05	145	Toponimo sconosciuto	edificio di pregio storico culturale e testimoniale	PSC - RUE	140
003_055_06	146	Toponimo sconosciuto	edificio di pregio storico culturale e testimoniale	PSC - RUE	141
003_055_07	147	Toponimo sconosciuto	privo di interesse o pregio storico	RUE	142
003_055_08	148	Toponimo sconosciuto	edificio di pregio storico culturale e testimoniale	PSC - RUE	143
003_055_09	149	Toponimo sconosciuto	edificio di pregio storico culturale e testimoniale già disciplinato da POC	POC - RUE scheda 917	144
003_055_10	150	Toponimo sconosciuto	privo di interesse o pregio storico	RUE	145
003_055_11	151	Toponimo sconosciuto	edificio di pregio storico culturale e testimoniale	PSC - RUE	146
003_055_12	152	VILLA NORINA	edificio di interesse storico architettonico	PSC	147
003_055_13	153	MOLINO VALPONDI	edificio di pregio storico culturale e testimoniale	PSC - RUE	148

003_055_14	154	BADIA VECCHIA	edificio di pregio storico culturale e testimoniale	PSC - RUE	149
003_055_15	155	SANTA MARIA IN URANO	edificio di interesse storico architettonico	PSC	150
003_055_16	156	VILLA FARINI CARBOLANI	edificio di interesse storico architettonico in A10	PSC	151
003_055_17	157		privo di interesse o pregio storico in A10	scheda stralciata	152
003_055_18	158	CA' DEL GRILLO	edificio di pregio storico culturale e testimoniale	PSC - RUE	153
003_055_19	159	PODERE SASSO	privo di interesse o pregio storico	RUE	154
003_055_20	160	Toponimo sconosciuto	privo di interesse o pregio storico	RUE	155
003_055_21	161	Toponimo sconosciuto	edificio di pregio storico culturale e testimoniale	PSC - RUE	156
003_055_22	162	LA CARPENTIERA	edificio di pregio storico culturale e testimoniale	PSC - RUE	157
003_055_37	163	Toponimo sconosciuto	edificio di pregio storico culturale e testimoniale	PSC - RUE	158
003_056_01	164	PODERE PONTE ARLA	edificio di pregio storico culturale e testimoniale	PSC - RUE	159
003_056_02	165	PODERE MAZZETTO	edificio di pregio storico culturale e testimoniale	PSC - RUE	160
003_056_03	166	Toponimo sconosciuto	edificio di pregio storico culturale e testimoniale	PSC - RUE	161
003_056_04	167	PRATO DEI GRILLI	edificio di pregio storico culturale e testimoniale	PSC - RUE	162
003_056_05	168	Toponimo sconosciuto	edificio di pregio storico culturale e testimoniale	PSC - RUE	163
003_056_06	169	Toponimo sconosciuto	edificio di pregio storico culturale e testimoniale in A10	PSC - RUE	164
003_056_07	170	Toponimo sconosciuto	edificio di pregio storico culturale e testimoniale	PSC - RUE	165
003_056_08	171	Toponimo sconosciuto	privo di interesse o pregio storico in A10	scheda stralciata	166
003_056_09	172	Toponimo sconosciuto	edificio di pregio storico culturale e testimoniale	PSC - RUE	167
003_056_10	173	Toponimo sconosciuto	edificio di pregio storico culturale e testimoniale in A10	PSC - RUE	168
003_056_11	174	VILLA MERLONI DI MONTECCHIO	edificio di interesse storico architettonico	PSC	169
003_056_12	175	CHIESA DI S. SEBASTIANO	edificio di interesse storico architettonico	PSC	170
003_056_13	176	CASA DEI SAVORELLI	privo di interesse o pregio storico	RUE	171
003_056_14	177	Toponimo sconosciuto	edificio di pregio storico culturale e testimoniale già disciplinato da POC	POC - RUE scheda 918	172
003_056_15	178	Toponimo sconosciuto	privo di interesse o pregio storico	RUE	173
003_056_16	179	VEDRETO	edificio di pregio storico culturale e testimoniale	PSC - RUE	174
003_056_17	180	Toponimo sconosciuto	edificio di pregio storico culturale e testimoniale	PSC - RUE	175
003_056_18	181	Toponimo sconosciuto	privo di interesse o pregio storico	RUE	176
003_056_19	182	STOVAN	privo di interesse o pregio storico	RUE	177
003_059_01	183	Toponimo sconosciuto	edificio di pregio storico culturale e testimoniale	PSC - RUE	178
003_059_02	184	LA PONARA	edificio di pregio storico culturale e testimoniale	PSC - RUE	179

003_059_03	185	Toponimo sconosciuto	edificio di pregio storico culturale e testimoniale	PSC - RUE	180
003_059_04	186	Toponimo sconosciuto	edificio di pregio storico culturale e testimoniale	PSC - RUE	181
003_059_05	187	Toponimo sconosciuto	edificio di pregio storico culturale e testimoniale	PSC - RUE	182
003_059_06	188	SANTUARIO DELLA MADONNA DEL LAGO	edificio di interesse storico architettonico	PSC	183
003_059_07	189	PODERE FIENILE	edificio di pregio storico culturale e testimoniale	PSC - RUE	184
003_059_08	190	VILLA COLOMBANI	edificio di pregio storico culturale e testimoniale	PSC - RUE	185
003_059_09	191	Toponimo sconosciuto	edificio di pregio storico culturale e testimoniale	PSC - RUE	186
003_059_10	192	Toponimo sconosciuto	edificio di pregio storico culturale e testimoniale	PSC - RUE	187
003_059_11	193	CASA GUARINI	edificio di pregio storico culturale e testimoniale	PSC - RUE	188
003_059_12	194	Toponimo sconosciuto	edificio di pregio storico culturale e testimoniale	PSC - RUE	189
003_059_13	195	CASA GIARDINO	edificio di pregio storico culturale e testimoniale già disciplinato da POC	POC - RUE scheda 919	190
003_059_15	196	Toponimo sconosciuto	edificio di pregio storico culturale e testimoniale	PSC - RUE	191
003_069_01	197	CASA TRO	privo di interesse o pregio storico	RUE	192
003_069_02	198	Toponimo sconosciuto	privo di interesse o pregio storico	RUE	193
003_069_03	199	Toponimo sconosciuto	edificio di pregio storico culturale e testimoniale	PSC - RUE	194
003_069_04	200	TRO	edificio di pregio storico culturale e testimoniale già disciplinato da POC	POC - RUE scheda 949	195
003_069_05	201	GALEPPINA	edificio di pregio storico culturale e testimoniale	PSC - RUE	196
003_069_06	202	COLOMBARINA	privo di interesse o pregio storico	RUE	197
003_069_07	203	CASA BONTONI	edificio di pregio storico culturale e testimoniale già disciplinato da POC	POC - RUE scheda 920	198
003_069_08	204	Toponimo sconosciuto	edificio di pregio storico culturale e testimoniale	PSC - RUE	199
003_069_09	205	Toponimo sconosciuto	edificio di pregio storico culturale e testimoniale	PSC - RUE	200
003_069_10	206	CAMPO MAGGIORE	edificio di interesse storico architettonico	PSC	201
003_069_11	207	Toponimo sconosciuto	edificio di pregio storico culturale e testimoniale già disciplinato da POC	POC - RUE scheda 921	202
003_069_12	208	CASA MASOTTI	edificio di pregio storico culturale e testimoniale già disciplinato da POC	POC - RUE scheda 922	203
003_069_13	209	BONTON	edificio di pregio storico culturale e testimoniale	PSC - RUE	204
003_069_14	210	IL CASINO	edificio di pregio storico culturale e testimoniale già disciplinato da POC	POC - RUE scheda 923	205
003_069_15	211	Toponimo sconosciuto	edificio di pregio storico culturale e testimoniale già disciplinato da POC	POC - RUE scheda 924	206
003_069_16	212	CASA MONTECASALE	edificio di pregio storico culturale e testimoniale	PSC - RUE	207
003_069_17	213	CASA VAL DI CASALE	edificio di pregio storico culturale e testimoniale	PSC - RUE	208

003_069_18	214	Toponimo sconosciuto	edificio di pregio storico culturale e testimoniale	PSC - RUE	209
003_069_19	215	Toponimo sconosciuto	edificio di pregio storico culturale e testimoniale	PSC - RUE	210
003_069_20	216	MONTE CASALE	privo di interesse o pregio storico	RUE	211
003_069_21	217	PALINA	edificio di pregio storico culturale e testimoniale	PSC - RUE	212
003_069_22	218	Toponimo sconosciuto	privo di interesse o pregio storico	RUE	213
003_069_23	219	Toponimo sconosciuto	edificio di pregio storico culturale e testimoniale in A10	PSC - RUE	214
003_069_24	220	Toponimo sconosciuto	edificio di pregio storico culturale e testimoniale in A10	PSC - RUE	215
003_069_25	221	LA MATTINA	edificio di pregio storico culturale e testimoniale	PSC - RUE	216
003_069_26	222	Toponimo sconosciuto	edificio di pregio storico culturale e testimoniale	PSC - RUE	217
003_069_27	223	BERGAMINA	edificio di pregio storico culturale e testimoniale	PSC - RUE	218
003_069_28	224	LA TOMBETTA	edificio di pregio storico culturale e testimoniale	PSC - RUE	219
003_069_29	225	Toponimo sconosciuto	edificio di pregio storico culturale e testimoniale	PSC - RUE	220
003_069_30	226	IL PALAZZO	edificio di pregio storico culturale e testimoniale	PSC - RUE	221
003_069_32	227	BARILLA	edificio di pregio storico culturale e testimoniale già disciplinato da POC	POC - RUE scheda 925	222
003_069_33	228	Toponimo sconosciuto	edificio di pregio storico culturale e testimoniale già disciplinato da POC	POC - RUE scheda 926	223
003_069_34	229	Toponimo sconosciuto	privo di interesse o pregio storico	RUE	224
003_069_35	230	Toponimo sconosciuto	edificio di pregio storico culturale e testimoniale	PSC - RUE	225
003_069_36	231	Toponimo sconosciuto	edificio di pregio storico culturale e testimoniale	PSC - RUE	226
003_069_37	232	CHIESA DI CASTICCIANO	edificio di interesse storico architettonico	PSC	227
003_069_38	233	Toponimo sconosciuto	privo di interesse o pregio storico	RUE	228
003_069_39	234	CASA COLECCHIO	edificio di pregio storico culturale e testimoniale già disciplinato da POC	POC - RUE scheda 927	229
003_069_40	235	CASA PAROLETTA	edificio di pregio storico culturale e testimoniale	PSC - RUE	230
003_069_41	236	Toponimo sconosciuto	edificio di pregio storico culturale e testimoniale	PSC - RUE	231
003_069_42	237	Toponimo sconosciuto	edificio di pregio storico culturale e testimoniale	PSC - RUE	232
003_069_43	238	Toponimo sconosciuto	edificio di pregio storico culturale e testimoniale	PSC - RUE	233
003_073_01	239	Toponimo sconosciuto	edificio di pregio storico culturale e testimoniale	PSC - RUE	234
003_073_02	240	RENALO II	edificio di pregio storico culturale e testimoniale	PSC - RUE	235
003_073_03	241	Toponimo sconosciuto	edificio di pregio storico culturale e testimoniale	PSC - RUE	236
003_073_04	242	Toponimo sconosciuto	edificio di pregio storico culturale e testimoniale	PSC - RUE	237
003_073_05	243	CORTILAZZA	edificio di pregio storico culturale e testimoniale	PSC - RUE	238

003_073_08	245	CASE FRATTA	edificio di pregio storico culturale e testimoniale	RUE	239
003_073_09	246	LA PENITENZIARIA	edificio di pregio storico culturale e testimoniale	PSC - RUE	240
003_073_10	247	CASA BRUCIATA	edificio di pregio storico culturale e testimoniale	PSC - RUE	241
003_073_11	248	Toponimo sconosciuto	edificio di pregio storico culturale e testimoniale	PSC - RUE	242
003_073_12	249	CASA MONTE FRATTA	edificio di pregio storico culturale e testimoniale	PSC - RUE	243
003_073_13	250	Toponimo sconosciuto	edificio di pregio storico culturale e testimoniale	PSC - RUE	244
003_073_14	251	CHIESA DI S. ANDREA APOSTOLO	edificio di interesse storico architettonico	PSC	245
003_073_15	252	CASSETTA NUOVA	edificio di pregio storico culturale e testimoniale	PSC - RUE	246
003_073_16	253	LA PEDRUSINA	edificio di pregio storico culturale e testimoniale	PSC - RUE	247
003_073_17	254	LA CANOVA	edificio di pregio storico culturale e testimoniale	PSC - RUE	248
003_073_18	255	LE COLOMBARE	edificio di pregio storico culturale e testimoniale	PSC - RUE	249
003_073_19	256	Toponimo sconosciuto	edificio di pregio storico culturale e testimoniale	PSC - RUE	250
003_073_20	257	Toponimo sconosciuto	edificio di pregio storico culturale e testimoniale	PSC - RUE	251
003_082_01	258	Toponimo sconosciuto	edificio di pregio storico culturale e testimoniale	PSC - RUE	252
003_082_02	259	Toponimo sconosciuto	edificio di pregio storico culturale e testimoniale	PSC - RUE	253
003_082_03	260	VILLA PRATI	edificio di interesse storico architettonico	PSC	254
003_082_04	261	VILLA BRATTI (MONSIGNANI MORATTINI SASSATELLI)	edificio di interesse storico architettonico	PSC	255
003_082_05	262	IL TREBBIO	edificio di pregio storico culturale e testimoniale	PSC - RUE	256
003_082_06	263	IL TREBBO	edificio di pregio storico culturale e testimoniale	PSC - RUE	257
003_082_07	264	MADONNA DI CARBIANO	privo di interesse o pregio storico	RUE	258
003_082_08	265	Toponimo sconosciuto	edificio di pregio storico culturale e testimoniale	PSC - RUE	259
003_082_09	266	Toponimo sconosciuto	privo di interesse o pregio storico	RUE	260
003_082_10	267	Toponimo sconosciuto	edificio di pregio storico culturale e testimoniale	PSC - RUE	261
003_082_11	268	TOMBA	edificio di pregio storico culturale e testimoniale	PSC - RUE	262
003_082_13	270	La PEDRONA	Scheda non esistente nel PSC approvato		
003_082_14	271	CA' NOVA	edificio di pregio storico culturale e testimoniale già disciplinato da POC	POC - RUE scheda 928	264
003_082_15	272	Toponimo sconosciuto	privo di interesse o pregio storico	RUE	265
003_082_16	273	GUALDO	edificio di pregio storico culturale e testimoniale	PSC - RUE	266
003_082_17	274	LA BISSONA	edificio di pregio storico culturale e testimoniale già disciplinato da POC	POC - RUE scheda 929	267
003_082_18	275	Toponimo sconosciuto	edificio di pregio storico culturale e testimoniale già disciplinato da POC	POC - RUE scheda 930	268

003_082_19	276	Toponimo sconosciuto	edificio di pregio storico culturale e testimoniale già disciplinato da POC	POC - RUE scheda 931	269
003_082_20	277	IL CASTELLO	edificio di pregio storico culturale e testimoniale	PSC - RUE	270
003_082_21	278	Toponimo sconosciuto	edificio di pregio storico culturale e testimoniale	PSC - RUE	271
003_082_22	279	Toponimo sconosciuto	edificio di pregio storico culturale e testimoniale già disciplinato da POC	POC - RUE scheda 932	272
003_082_23	280	Toponimo sconosciuto	edificio di pregio storico culturale e testimoniale già disciplinato da POC	POC - RUE scheda 933	273
003_082_24	281	LA PARMEGGIANA	edificio di pregio storico culturale e testimoniale già disciplinato da POC	POC - RUE scheda 934	274
003_082_25	282	FARABEGOLA	edificio di pregio storico culturale e testimoniale	PSC - RUE	275
003_082_26	283	Toponimo sconosciuto	privo di interesse o pregio storico	RUE	276
003_083_01	284	PODERE DELLA ROCCA	edificio di pregio storico culturale e testimoniale già disciplinato da POC	POC - RUE scheda 935	277
003_083_02	285	Toponimo sconosciuto	edificio di pregio storico culturale e testimoniale già disciplinato da POC	POC - RUE scheda 936	278
003_083_03	286	CHIESA DI S. ROCCO	CS BERTINORO	scheda stralciata	279
003_083_04	287	Toponimo sconosciuto	privo di interesse o pregio storico	RUE	280
003_083_05	288	VILLA GIORGINA	edificio di pregio storico culturale e testimoniale	PSC - RUE	281
003_083_06	289	VILLA CONTI (MADONIA)	edificio di interesse storico architettonico	PSC	282
003_083_07	290	Toponimo sconosciuto	edificio di pregio storico culturale e testimoniale già disciplinato da POC	POC - RUE scheda 937	283
003_083_08	291	Toponimo sconosciuto	privo di interesse o pregio storico	RUE	284
003_083_09	292	POZZO	edificio di pregio storico culturale e testimoniale	PSC - RUE	285
003_083_10	293	Toponimo sconosciuto	edificio di pregio storico culturale e testimoniale	PSC - RUE	286
003_083_11	294	Toponimo sconosciuto	edificio di pregio storico culturale e testimoniale già disciplinato da POC	POC - RUE scheda 938	287
003_083_13	296	Toponimo sconosciuto	edificio di pregio storico culturale e testimoniale	PSC - RUE	288
003_083_14	297	Toponimo sconosciuto	edificio di pregio storico culturale e testimoniale	PSC - RUE	289
003_083_15	298	Toponimo sconosciuto	privo di interesse o pregio storico	RUE	290
003_083_16	299	Toponimo sconosciuto	privo di interesse o pregio storico	RUE	291
003_083_17	300	Toponimo sconosciuto	privo di interesse o pregio storico	RUE	292
003_083_18	301	Toponimo sconosciuto	privo di interesse o pregio storico	RUE	293
003_083_19	302	LA CALCONA	edificio di pregio storico culturale e testimoniale	PSC - RUE	294
003_083_21	304	Toponimo sconosciuto	edificio di pregio storico culturale e testimoniale	PSC - RUE	295
003_083_22	305	Toponimo sconosciuto	edificio di pregio storico culturale e testimoniale	PSC - RUE	296

003_083_23	306	Toponimo sconosciuto	edificio di pregio storico culturale e testimoniale già disciplinato da POC	POC - RUE scheda 939	297
003_083_24	307	CASA RONCUCCI	privo di interesse o pregio storico	RUE	298
003_083_25	308	CASA AMADUCCI	edificio di pregio storico culturale e testimoniale	PSC - RUE	299
003_083_26	309	Toponimo sconosciuto	edificio di pregio storico culturale e testimoniale già disciplinato da POC	POC - RUE scheda 940	300
003_083_27	310	Toponimo sconosciuto	edificio di pregio storico culturale e testimoniale	PSC - RUE	301
003_083_28	311	VILLA CONTI ORA MADONIA (annesso)	edificio di interesse storico architettonico	PSC	302
003_083_29	312	Toponimo sconosciuto	edificio di pregio storico culturale e testimoniale	PSC - RUE	303
003_083_30	313	Toponimo sconosciuto	privo di interesse o pregio storico	RUE	304
003_083_31	314	Toponimo sconosciuto	edificio di pregio storico culturale e testimoniale	PSC - RUE	305
003_083_32	315	Toponimo sconosciuto	edificio di pregio storico culturale e testimoniale	PSC - RUE	306
003_083_33	316	CASA ERCOLANI	privo di interesse o pregio storico	RUE	307
003_083_34	317	CASA NUOVA	privo di interesse o pregio storico	RUE	308
003_083_35	318	Toponimo sconosciuto	edificio di pregio storico culturale e testimoniale	PSC - RUE	309
003_083_36	319	VILLA ROSSO	edificio di interesse storico architettonico in A10	PSC	310
003_083_37	320	VILLA MONTANARI	edificio di pregio storico culturale e testimoniale	PSC - RUE	311
003_083_38	321	LA FUCILIERA	edificio di pregio storico culturale e testimoniale	PSC - RUE	312
003_083_39	322	Toponimo sconosciuto	privo di interesse o pregio storico	RUE	313
003_083_40	323	Toponimo sconosciuto	edificio di pregio storico culturale e testimoniale	PSC - RUE	314
003_083_41	324	VILLA RIGHI	edificio di pregio storico culturale e testimoniale	PSC - RUE	315
003_083_42	325	VILLA RIGHI	edificio di pregio storico culturale e testimoniale	PSC - RUE	316
003_102_01	326	CA' MURA	edificio di pregio storico culturale e testimoniale	PSC - RUE	317
003_102_02	327	PRATO GRANDE	edificio di pregio storico culturale e testimoniale	PSC - RUE	318
003_102_03	328	PALAZZO MISEROCCHI	edificio di pregio storico culturale e testimoniale	PSC - RUE	319
003_102_04	329	CA' NOVA	edificio di pregio storico culturale e testimoniale	PSC - RUE	320
003_102_05	330	PALAZZO MISEROCCHI	edificio di pregio storico culturale e testimoniale	PSC - RUE	321
003_102_06	331	PRATO GRANDE	edificio di pregio storico culturale e testimoniale	PSC - RUE	322
003_102_07	332	Toponimo sconosciuto	edificio di pregio storico culturale e testimoniale	PSC - RUE	323
003_102_08	333	FALERNA	edificio di pregio storico culturale e testimoniale	PSC - RUE	324
003_102_09	334	LA COLOMBARINI	edificio di pregio storico culturale e testimoniale	PSC - RUE	325
003_102_10	335	Toponimo sconosciuto	edificio di pregio storico culturale e testimoniale già disciplinato da POC	POC - RUE scheda 941	326
003_102_11	336	PRATO GRANDE	edificio di pregio storico culturale e testimoniale	PSC - RUE	327

003_102_12	337	PERGOLARO	edificio di pregio storico culturale e testimoniale	PSC - RUE	328
003_102_13	338	CAMPO DELLA CAMPAGNA	edificio di pregio storico culturale e testimoniale	PSC - RUE	329
003_102_14	339	Toponimo sconosciuto	edificio di pregio storico culturale e testimoniale	PSC - RUE	330
003_102_15	340	POGGIO	edificio di pregio storico culturale e testimoniale	PSC - RUE	331
003_102_16	341	Toponimo sconosciuto	edificio di pregio storico culturale e testimoniale	PSC - RUE	332
003_102_17	342	IL CASETTO	privo di interesse o pregio storico	RUE	333
003_102_18	343	TERRENO BIANCO	non accessibile	scheda stralciata	334
003_102_19	344	CODINALA	edificio di pregio storico culturale e testimoniale già disciplinato da POC	POC - RUE scheda 943	335
003_102_20	345	CHIESA DELLA MADONNA DI CERBIANO	CS POLENTA	scheda stralciata	336
003_102_21	346	MORETTA	non localizzabile	scheda stralciata	337
003_102_22	347	MORETTA	edificio di pregio storico culturale e testimoniale	PSC - RUE	338
003_102_23	348	TORRIONE ROCCA DI POLENTA	CS POLENTA	scheda stralciata	339
003_102_24	349	Toponimo sconosciuto	CS POLENTA	scheda stralciata	340
003_102_26	350	Toponimo sconosciuto	edificio di interesse storico architettonico	PSC	341
003_102_27	351	Toponimo sconosciuto	edificio di pregio storico culturale e testimoniale già disciplinato da POC	POC - RUE scheda 942	342
003_102_28	352	Toponimo sconosciuto	CS POLENTA	scheda stralciata	343
003_102_29	353	Toponimo sconosciuto	CS POLENTA	scheda stralciata	344
003_102_30	354	Toponimo sconosciuto	CS POLENTA	scheda stralciata	345
003_102_31	355	Toponimo sconosciuto	CS POLENTA	scheda stralciata	346
003_102_32	356	Toponimo sconosciuto	CS POLENTA	scheda stralciata	347
003_102_33	357	Toponimo sconosciuto	CS POLENTA	scheda stralciata	348
003_102_34	358	Toponimo sconosciuto	CS POLENTA	scheda stralciata	349
003_102_35	359	CASINO MASSI	edificio di pregio storico culturale e testimoniale	PSC - RUE	350
003_102_36	360	Toponimo sconosciuto	edificio di pregio storico culturale e testimoniale	PSC - RUE	351
003_102_37	361	Toponimo sconosciuto	edificio di pregio storico culturale e testimoniale	PSC - RUE	352
003_102_38	362	ARSANA	edificio di pregio storico culturale e testimoniale	PSC - RUE	353
003_102_39	363	MULINO DELLA SALSA	edificio di pregio storico culturale e testimoniale	PSC - RUE	354
003_102_40	364	Toponimo sconosciuto	privo di interesse o pregio storico	RUE	355
003_102_41	365	MINIERE - FABRONA	edificio di pregio storico culturale e testimoniale in A13	PSC - RUE	356
003_102_42	366	LA VALLE	edificio di pregio storico culturale e testimoniale	PSC - RUE	357
003_102_43	367	FABBRONA	edificio di pregio storico culturale e testimoniale	PSC - RUE	358
003_102_44	368	LA CENTRALE	edificio di pregio storico culturale e testimoniale già disciplinato da POC	POC - RUE scheda 944	359
003_102_45	369	Toponimo sconosciuto	edificio di pregio storico culturale e testimoniale già disciplinato da POC	POC - RUE scheda 945	360

003_102_46	370	FORANO	edificio di pregio storico culturale e testimoniale	PSC - RUE	361
003_102_48	371	CASA AMADUCCI	edificio di pregio storico culturale e testimoniale	PSC - RUE	362
003_102_49	372	CASA VENEZIANA	edificio di pregio storico culturale e testimoniale	PSC - RUE	363
003_102_50	373	CASA BANDI	edificio di pregio storico culturale e testimoniale	PSC - RUE	364
003_102_51	374	CHIESA DI POLENTA	edificio di interesse storico architettonico	PSC	365
003_102_52	375	CASA MANGIUSTA	edificio di pregio storico culturale e testimoniale	PSC - RUE	366
003_102_53	376	Toponimo sconosciuto	edificio di pregio storico culturale e testimoniale	PSC - RUE	367
003_102_54	377	S. DONATO	privo di interesse o pregio storico in A10	RUE	368
003_102_55	378	Toponimo sconosciuto	edificio di pregio storico culturale e testimoniale in A10	PSC - RUE	369
003_102_56	379	CASA AMADUCCI	edificio di pregio storico culturale e testimoniale	PSC - RUE	370
003_105_01	380	Toponimo sconosciuto	edificio di pregio storico culturale e testimoniale	PSC - RUE	371
003_105_02	381	CASA VINCARETO	privo di interesse o pregio storico	RUE	372
003_105_03	382	Toponimo sconosciuto	edificio di pregio storico culturale e testimoniale già disciplinato da POC	POC - RUE scheda 946	373
003_105_04	383	VILLA CAUZANO - RUSCONI	edificio di interesse storico architettonico	PSC	374
003_105_05	384	VINCARETO	edificio di pregio storico culturale e testimoniale	PSC - RUE	375
003_105_06	385	Toponimo sconosciuto	edificio di pregio storico culturale e testimoniale già disciplinato da POC	POC - RUE scheda 947	376
003_105_07	386	IL CASTELLO	edificio di pregio storico culturale e testimoniale in A10	PSC - RUE	377
003_105_08	387	Toponimo sconosciuto	edificio di pregio storico culturale e testimoniale in A10	PSC - RUE	378
003_105_09	388	Toponimo sconosciuto	CS COLLINELLO	scheda stralciata	379
003_105_10	389	Toponimo sconosciuto	edificio di pregio storico culturale e testimoniale in A10	PSC - RUE	380
003_105_12	391	CASETTO DI ZACCARINI	edificio di pregio storico culturale e testimoniale	PSC - RUE	381
003_105_13	392	ALBERTINA	edificio di pregio storico culturale e testimoniale	PSC - RUE	382
003_105_14	393	PODERE TROC	privo di interesse o pregio storico	RUE	383
003_105_15	394	MONTE PICCOLO	privo di interesse o pregio storico	RUE	384
003_105_16	395	Toponimo sconosciuto	privo di interesse o pregio storico	RUE	385
003_105_17	396	Toponimo sconosciuto	privo di interesse o pregio storico	RUE	386
003_105_18	397	Toponimo sconosciuto	edificio di pregio storico culturale e testimoniale	PSC - RUE	387
003_105_19	398	CA' MEDI	edificio di pregio storico culturale e testimoniale	PSC - RUE	388
003_105_20	399	MULINO DI SOTTO	edificio di pregio storico culturale e testimoniale	PSC - RUE	389
003_105_21	400	LAGUNA DI SOTTO	edificio di pregio storico culturale e testimoniale	PSC - RUE	390

003_105_22	401	CA' DI ALFREDO	edificio di pregio storico culturale e testimoniale	PSC - RUE	391
003_105_23	402	FONTANA BABBI	edificio di pregio storico culturale e testimoniale	PSC - RUE	392
003_105_24	403	Toponimo sconosciuto	CS COLLINELLO	scheda stralciata	393
003_105_25	404	Celletta	edificio di interesse storico architettonico	PSC	394
003_105_26	405	TERME	edificio di interesse storico architettonico in A10	PSC	395