



mercoledì 25 ottobre

ore 14.15

## La Certificazione Energetica degli edifici

*dalla teoria alla prassi, in attesa dei decreti*

intervengono:

**Sergio Zobot** - Provincia di Milano

*Le iniziative della Provincia di Milano per la Certificazione degli Edifici*

*L'ente di accreditamento dei certificatori Sacert*

**Giuliano Dall'O'** - direttore SACERT

*La procedura di certificazione BestClass*

**Giancarlo Paganin** - Politecnico di Milano

*Le regole per certificare*

**Annalisa Galante** - Politecnico di Milano

*Esempi e problematiche della certificazione: il caso Carugate*

**Sergio Croce, Luca Pietro Gattoni** - Politecnico di Milano, Swiss Engineering Consulting

*La validazione della procedura BestClass con metodi di simulazione dinamica*

**Sergio Mammi** - presidente ANIT

*Strumenti Anit per la professione e conclusioni*

sala Sinfonia - SAIE Bologna 06

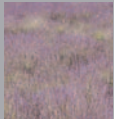
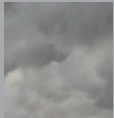
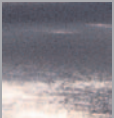
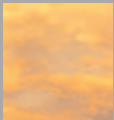
patrocinato da



[www.sacert.eu](http://www.sacert.eu)

L'ANIT sarà presente in fiera al pad.19 stand A9

La partecipazione è gratuita previa registrazione on-line al sito [www.anit.it](http://www.anit.it)



# La Certificazione Energetica degli edifici

*dalla teoria alla prassi, in attesa dei decreti*

sala Sinfonia - SAIE Bologna 06

mercoledì 25 ottobre ore 14.15

E' la targa energetica, con evidenziata la classe di efficienza dell'edificio, l'elemento ultimo di un percorso che trasformerà **la certificazione** nello strumento più efficace per promuovere la qualità energetica degli edifici. Le leggi del mercato sostituiranno le leggi fatte di regole tecniche da sempre dibattute, amate da alcuni, ma odiate da altri. In attesa di regole ufficiali o di linee guida nazionali, il tema della **targa energetica** e dei suoi indicatori viene interpretato in modi diversi ed evidentemente con finalità ed obiettivi differenti.

La certificazione energetica, snobbata da molti per troppi anni e apparsa solo in tempi recenti in Italia, sta diffondendo sempre più la percezione di quanto sia importante conoscere prima quelle caratteristiche della casa che non si possono vedere, come il suo consumo energetico. Si tratta della manifestata volontà di passare dalle parole ai fatti in un momento in cui le regole cosiddette ufficiali non sono ancora pronte. Al convegno verrà presentata in particolare la **procedura di certificazione** messa a punto dal dipartimento BEST del Politecnico di Milano, completa degli strumenti operativi quali il sostegno di un ente di accreditamento per i certificatori e di un software applicativo per gli operatori. Procedura e **software** sono stati validati dal Politecnico di Milano in collaborazione con Anit.



**www.anit.it**  
via Civitali 77 - 20148  
Milano  
tel 02 48750076  
fax 02 40070201  
email [info@anit.it](mailto:info@anit.it)